

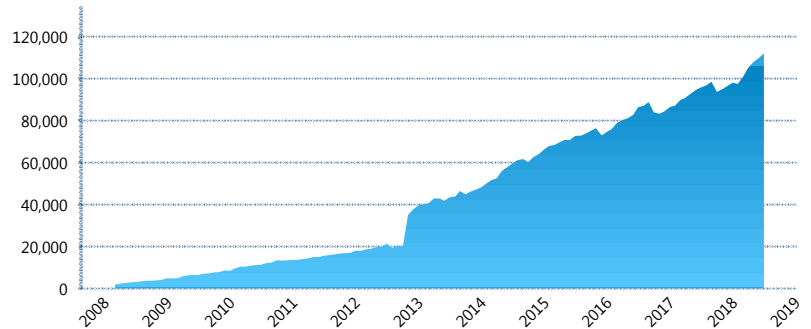
I. INFORMACIÓN FINANCIERA

I) Detalles del Fondo

Detalles del Fondo	
Razón Social	Siefore Coppel Básica 4 S.A. de C.V.
Inicio de Operaciones	03/03/2008
Tipo de Fondo	Básica
Clave Bolsa	COPPEL4
Activos Administrados *	112,154
ISIN	MX54COOQ0023
Comisión Anual	1.08%
Administrador	Afore Coppel S.A. de C.V.
Director General	Lic. Mauricio Adrián Alarcón Montes de Oca
Presidente del Consejo	Enrique Ramón Coppel Luken

Activos Administrados *

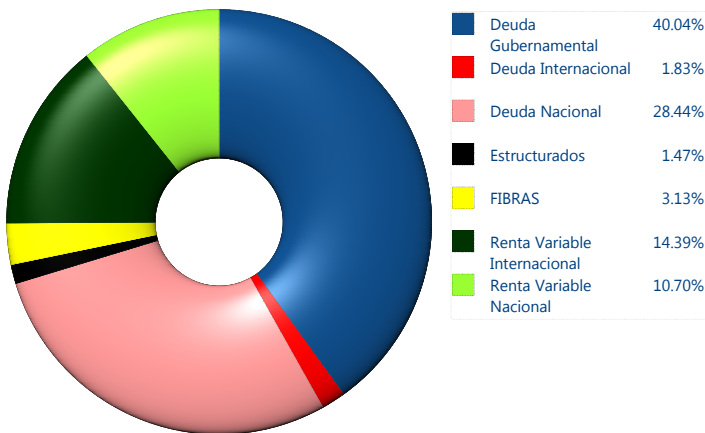
\$112,154



*Cifras en millones de pesos

Contiene el efecto de fusiones, cortes transversales y transferencias por edad. Para mayor información consultar: <http://www.consar.gob.mx/gobmx/Aplicativo/Factsheets/EC/ECSAR.pdf>

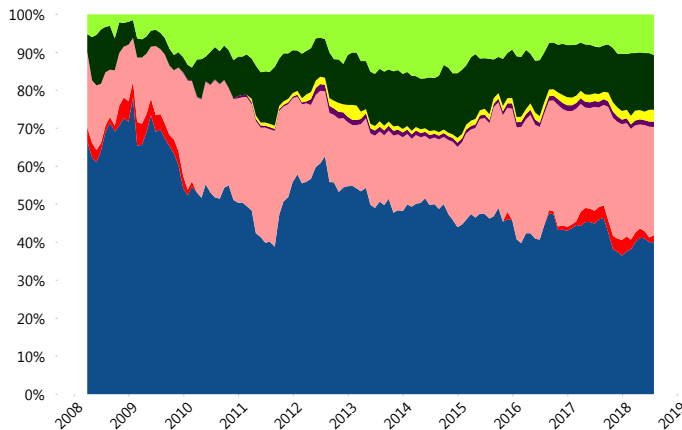
II) Inversiones



Tipo de Instrumento		Coppel (SB4)	Sistema Básicas 4**
Renta Variable Nacional	Renta Variable Nacional	10.70%	9.86%
	Total	10.70%	9.86%
Renta Variable Internacional	Renta Variable Internacional	14.39%	17.35%
	Total	14.39%	17.35%
Mercancías	Mercancías	0.00%	0.38%
	Total	0.00%	0.38%
FIBRAS	FIBRAS	3.13%	2.95%
	Total	3.13%	2.95%
Estructurados	Estructurados	1.47%	5.65%
	Total	1.47%	5.65%
Deuda Nacional	Aerolíneas	0.18%	0.02%
	Alimentos	0.72%	0.67%
	Automotriz	1.55%	0.28%
	Banca de Desarrollo	0.00%	1.05%
	Bancario	0.87%	0.95%
	Bebidas	0.99%	0.57%
	Cemento	0.00%	0.05%
	Centros Comerciales	0.20%	0.09%
	Consumo	1.82%	0.43%
	Deuda CP	0.00%	0.01%
	Empresas Productivas del Estado	3.49%	2.41%
	Estados	0.50%	0.39%
	Europesos	0.00%	2.86%
	Grupos Industriales	0.20%	0.46%
	Infraestructura	6.99%	3.96%
	Inmobiliario	0.77%	0.15%
	OTROS	2.61%	0.93%
	Papel	0.00%	0.04%
	Serv. Financieros	0.75%	0.44%
	Siderurgica	0.00%	0.01%
Telecom	2.27%	0.95%	
Transporte	2.22%	0.62%	
Vivienda	2.31%	1.33%	
Total	28.44%	18.67%	
Deuda Internacional	Deuda Internacional	1.83%	0.60%
	Total	1.83%	0.60%
Deuda Gubernamental	BONDESD	2.11%	0.69%
	BONOS	0.00%	12.97%
	BPA182	0.06%	0.01%
	CBIC	0.00%	2.66%
	CETES	0.41%	2.15%
	REPORTO	4.84%	3.15%
	UDIBONO	32.62%	22.12%
	UMS	0.00%	0.78%
Total	40.04%	44.53%	
Total	100.00%	100.00%	

**Considera las inversiones de todo el grupo de SIEFORES Básicas 4 Cifras al cierre de julio de 2018

Evolución de Inversiones



III) Desempeño

Rendimiento Bolsa

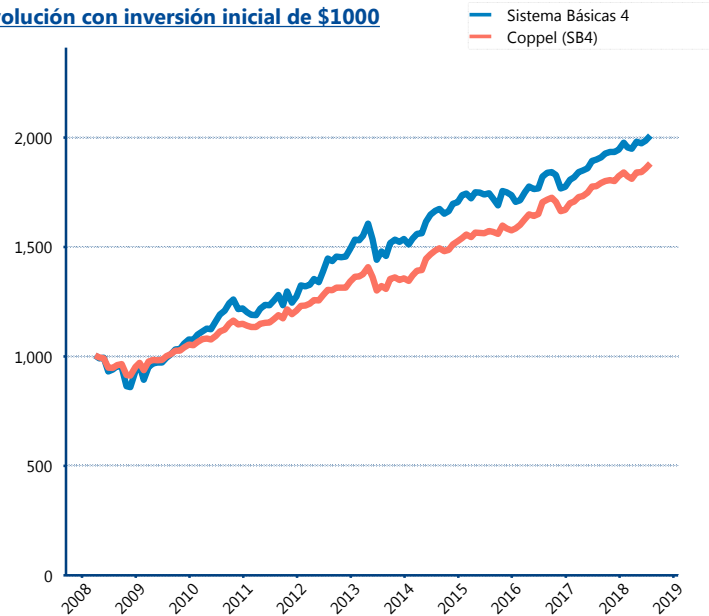
Tipo	Coppel (SB4)	Sistema Básicas 4
1 año	5.69%	5.76%
2 años	4.87%	4.87%
3 años	5.92%	4.63%
5 años	7.17%	6.20%

Indicador de Rendimiento Neto

Siefore	IRN %
Profuturo (SB4)	8.58%
SURA (SB4)	7.93%
Citibanamex (SB4)	7.46%
Coppel (SB4)	6.92%
Azteca (SB4)	6.78%
Principal (SB4)	6.62%
XXI-Banorte (SB4)	6.62%
PensionISSSTE (SB4)	6.56%
Invercap (SB4)	5.96%
Inbursa (SB4)	5.83%

Promedio Simple	6.93 %
Promedio Ponderado	7.20 %

Evolución con inversión inicial de \$1000



Construido con el precio de la Siefore registrado en la Bolsa Mexicana de Valores

IV) Medidas de sensibilidad y riesgos

Evolución del Plazo Promedio Ponderado

